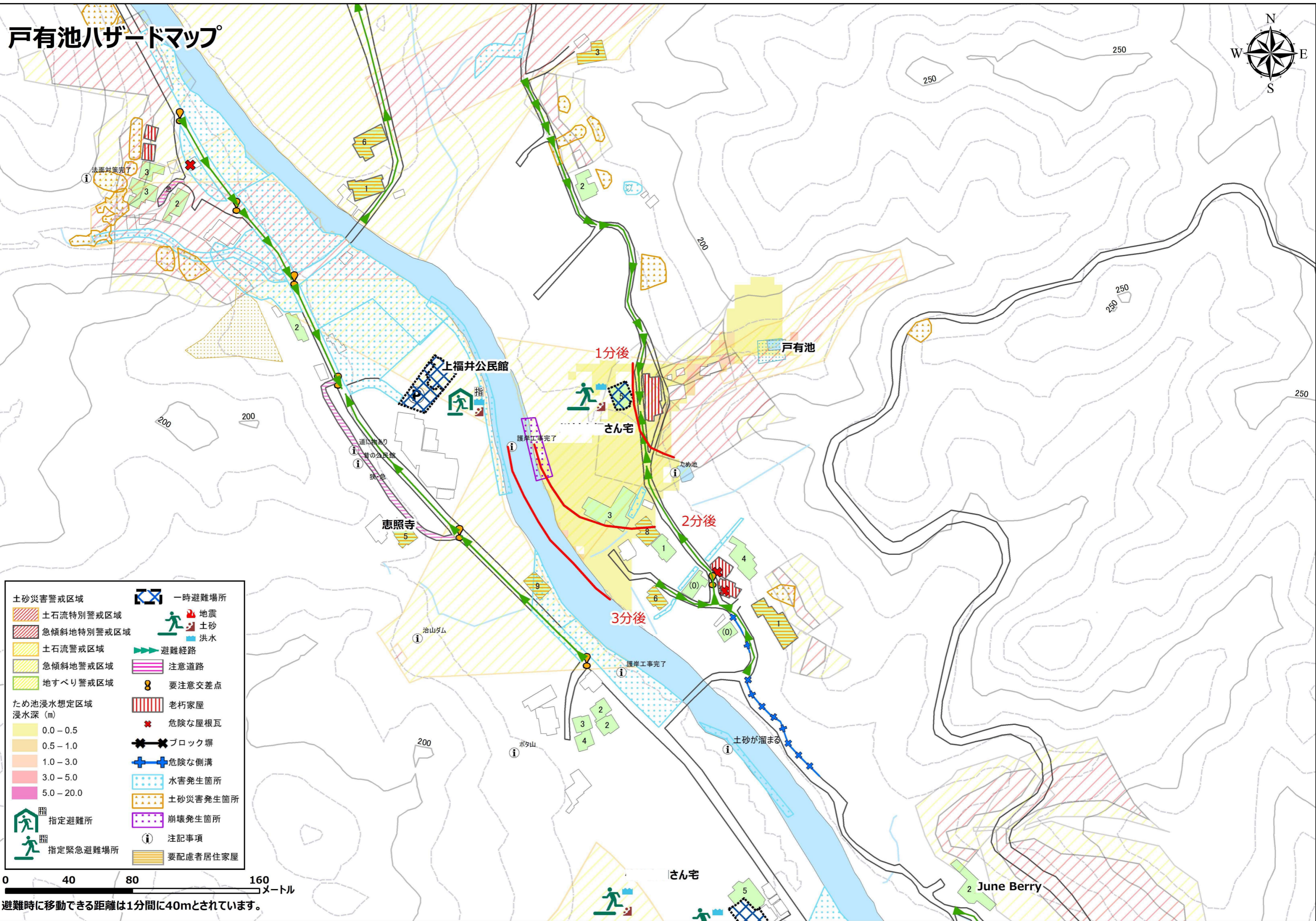
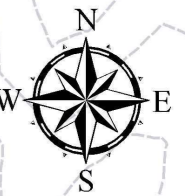


# 戸有池ハザードマップ



- |                  |          |
|------------------|----------|
| <b>土砂災害警戒区域</b>  | 一時避難場所   |
| 土石流特別警戒区域        | 地震       |
| 急傾斜地特別警戒区域       | 土砂       |
| 土石流警戒区域          | 洪水       |
| 急傾斜地警戒区域         | 避難経路     |
| 地すべり警戒区域         | 注意道路     |
| <b>ため池浸水想定区域</b> | 要注意交差点   |
| 浸水深 (m)          | 老朽家屋     |
| 0.0 - 0.5        | 危険な屋根瓦   |
| 0.5 - 1.0        | ブロック塀    |
| 1.0 - 3.0        | 危険な側溝    |
| 3.0 - 5.0        | 水害発生箇所   |
| 5.0 - 20.0       | 土砂災害発生箇所 |
| 指定避難所            | 崩壊発生箇所   |
| 指定緊急避難場所         | 注記事項     |
|                  | 要配慮者居住家屋 |

0 40 80 160メートル

避難時に移動できる距離は1分間に40mとされています。