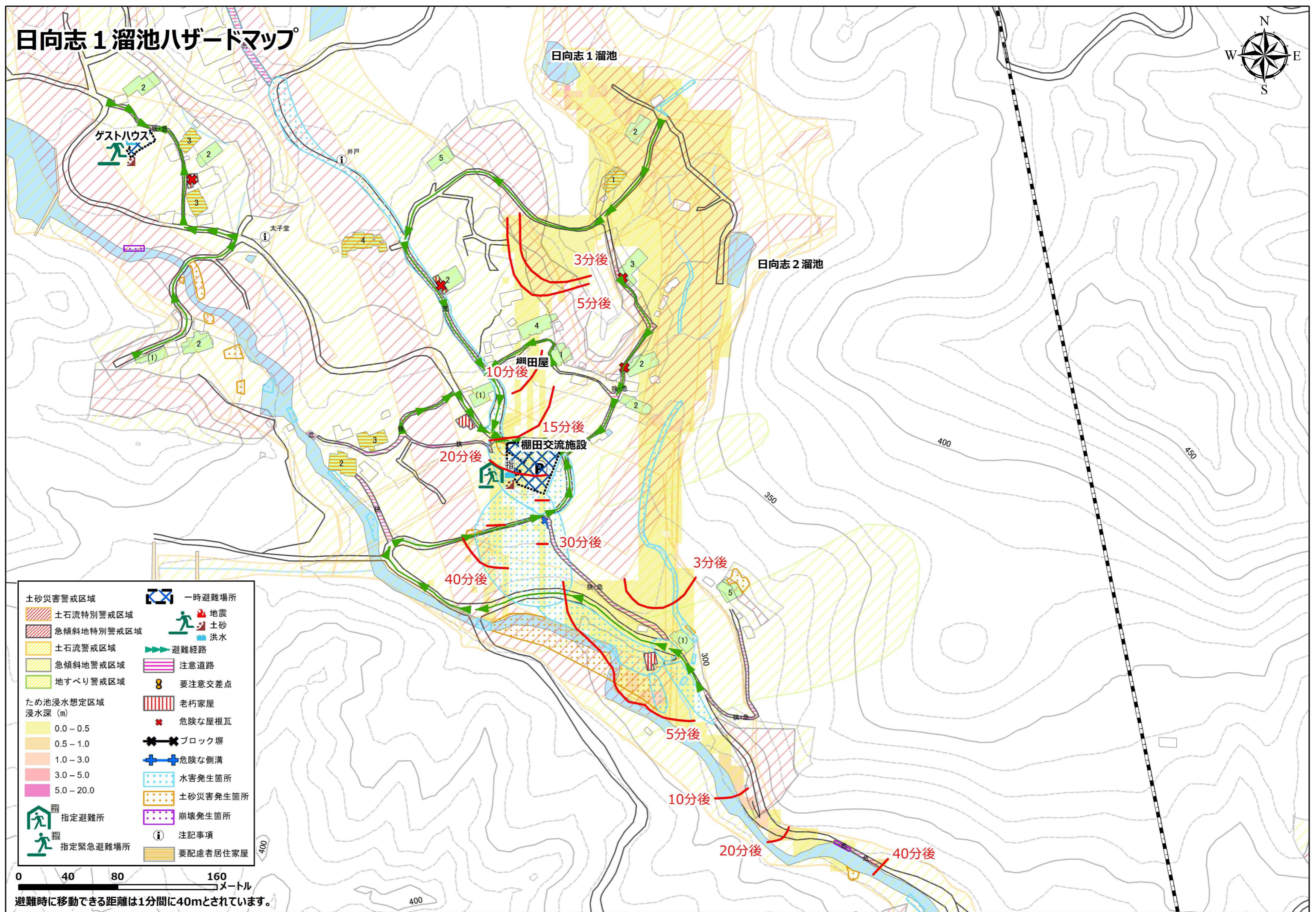


# 日向志1溜池ハザードマップ



- |            |          |
|------------|----------|
| 土砂災害警戒区域   | 一時避難場所   |
| 土石流特別警戒区域  | 地震       |
| 急傾斜地特別警戒区域 | 土砂       |
| 土石流警戒区域    | 洪水       |
| 急傾斜地警戒区域   | 避難経路     |
| 地すべり警戒区域   | 注意道路     |
| ため池浸水想定区域  | 要注意交差点   |
| 浸水深 (m)    | 老朽家屋     |
| 0.0 - 0.5  | 危険な屋根瓦   |
| 0.5 - 1.0  | ブロック塀    |
| 1.0 - 3.0  | 危険な側溝    |
| 3.0 - 5.0  | 水害発生箇所   |
| 5.0 - 20.0 | 土砂災害発生箇所 |
| 指定避難所      | 崩壊発生箇所   |
| 指定緊急避難場所   | 注記事項     |
|            | 要配慮者居住家屋 |

0 40 80 160 メートル

避難時に移動できる距離は1分間に40mとされています。

# 日向志2溜池ハザードマップ



日向志2溜池

棚田屋

棚田交流施設

- |            |          |
|------------|----------|
| 土砂災害警戒区域   | 一時避難場所   |
| 土石流特別警戒区域  | 地震       |
| 急傾斜地特別警戒区域 | 土砂       |
| 土石流警戒区域    | 洪水       |
| 急傾斜地警戒区域   | 避難経路     |
| 地すべり警戒区域   | 注意道路     |
| ため池浸水想定区域  | 要注意交差点   |
| 浸水深 (m)    | 老朽家屋     |
| 0.0 - 0.5  | 危険な屋根瓦   |
| 0.5 - 1.0  | ブロック塀    |
| 1.0 - 3.0  | 危険な側溝    |
| 3.0 - 5.0  | 水害発生箇所   |
| 5.0 - 20.0 | 土砂災害発生箇所 |
| 指定避難所      | 崩壊発生箇所   |
| 指定緊急避難場所   | 注記事項     |
|            | 要配慮者居住家屋 |

0 40 80 160 400  
メートル

避難時に移動できる距離は1分間に40mとされています。

3分後

5分後

10分後