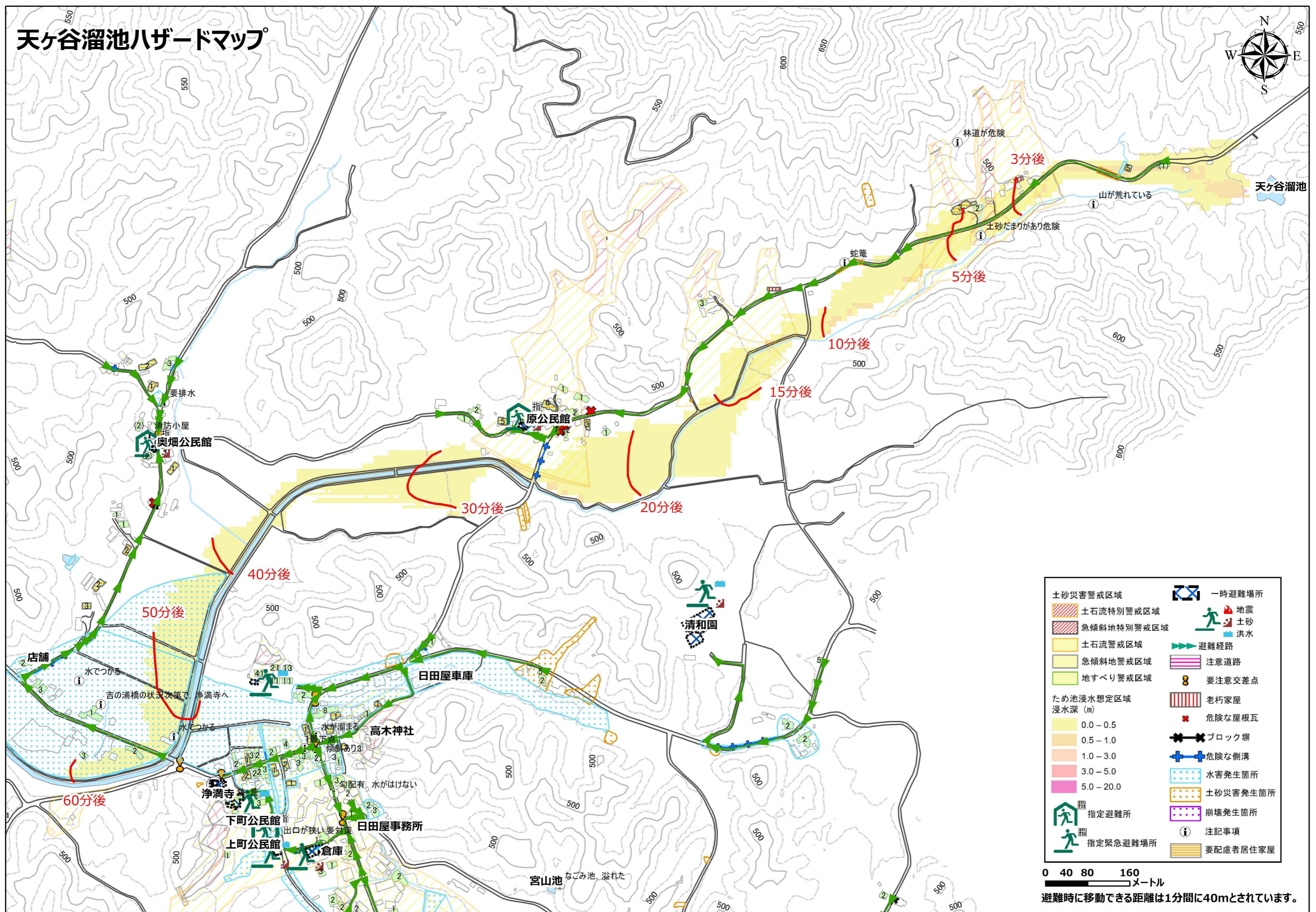


天ヶ谷溜池ハザードマップ



土石流警戒区域	一時避難場所
土石流特別警戒区域	地震
急傾斜地特別警戒区域	土砂
土石流警戒区域	洪水
急傾斜地警戒区域	避難経路
地すべり警戒区域	注意道路
ため池浸水想定区域	要注意交差点
浸水深 (m)	老朽家屋
0.0 - 0.5	危険な屋根瓦
0.5 - 1.0	ブロック塀
1.0 - 3.0	危険な側溝
3.0 - 5.0	水害発生箇所
5.0 - 20.0	土砂災害発生箇所
指定避難所	崩壊発生箇所
指定緊急避難場所	注記事項
	要配慮者居住家屋

0 40 80 160 メートル

避難時に移動できる距離は1分間に40mとされています。