

「公営住宅紙屋団地」入居者募集案内

募集期間	令和6年10月21日(月)から
一次締切	令和6年10月25日(金)まで
二次締切	令和6年11月1日(金)まで
三次締切	令和6年11月8日(金)まで

東峰村では下記のとおり【公営住宅 紙屋団地C棟2号】の入居者を募集します。募集に際し、下記をご熟読の上お申し込み下さい。

◆入居申込資格

- (1) 現に同居し、または同居しようとする親族(同居予定者)がある方。又は単身者で条件を具備するもの
- (2) 「村営住宅」は入居しようとする世帯員の収入合計額が法令で定められた基準であること。原則として、政令月額所得が158,000円以下であること。
- (3) 現在住宅に困っている方。
- (4) 税金を滞納していない方。
- (5) 暴力団員(暴力団対策法第2条第6号に規定する暴力団員)でないこと。また、その関係者でないこと。
※その他詳しくはお尋ね下さい。

◆入居者の選考

申し込み書類による入居者資格審査を行います。また、募集戸数に対して入居希望者が超える場合は、入居者の選考・公開抽選を行います。

◆家賃・敷金

村営住宅使用料(家賃)は、世帯全員の収入・住宅の広さや経過年数に応じて毎年決定されます。
敷金は、当初入居時家賃の3ヶ月分です。

◆申込方法

土曜・日曜日を除く午前9時から午後5時までの間、東峰村役場宝珠山庁舎農林建設課建設係窓口にて、所定の申込書に必要事項を記入の上、関係書類を添えて同窓口へ提出ください。
※申込書は宝珠山・小石原庁舎にあります。

◆申し込みに必要な書類

- (1) 「村営住宅」入居申込書 1部
- (2) 入居する者全員の住民票 1通
- (3) 所得証明書(所得のある方全員) 1通
- (4) 納税証明書(入居する者全員の未納のない証明) 1通
- (5) その他、村が必要とする書類。※婚約証明書・身体障害者手帳の写し等

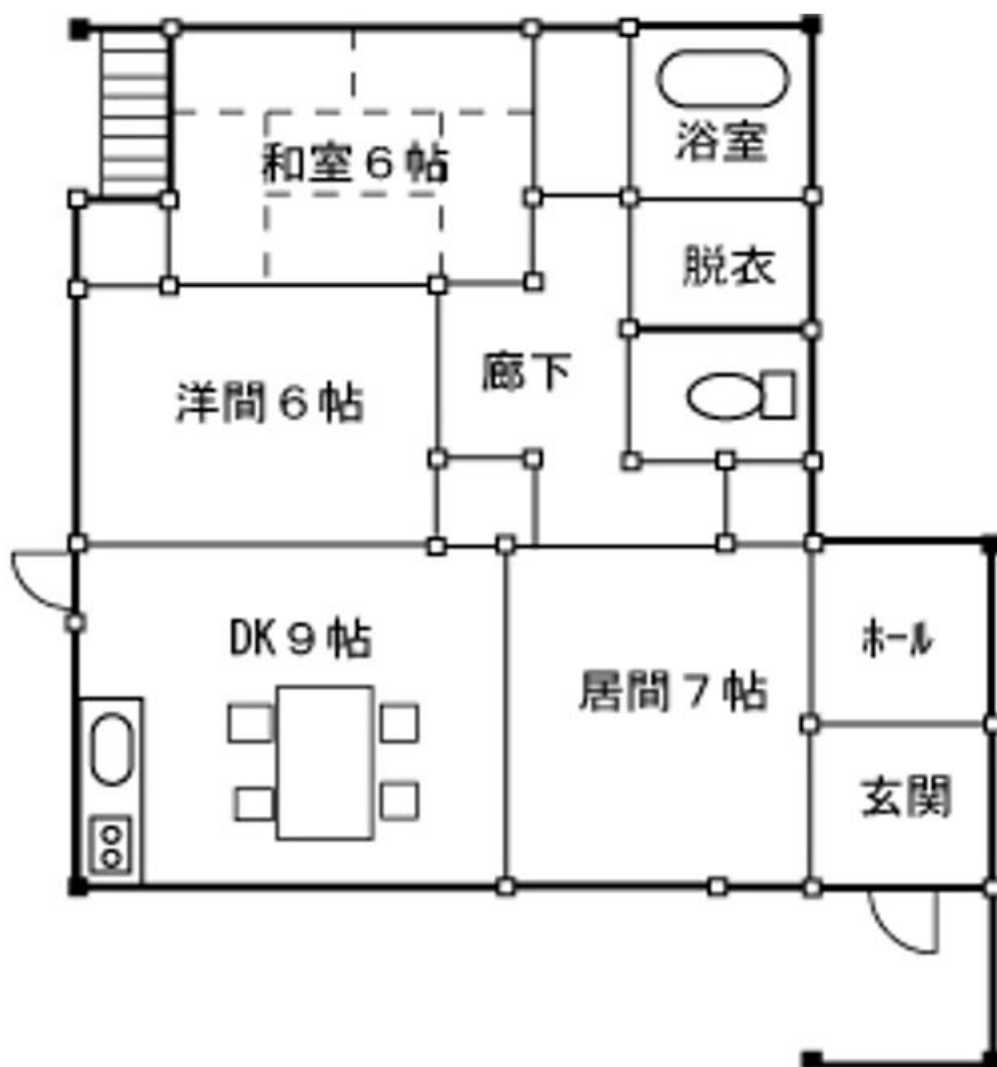
■入居申込み及び問合わせ先

〒838-1792 朝倉郡東峰村大字宝珠山6425番地
東峰村役場 宝珠山庁舎 農林建設課 0946-72-2313

◆概要

村営住宅名	位置	構造	構造等	募集数	家賃
紙屋団地 C棟2号	東峰村大字 福井750-1	木造 平屋建	3DK(和室1室洋室2 室)バス・トイレ・キッチン・ オール電化	1戸	18,100円程～ (別途共益費 4,000円)

◆間取図 (床面積 75.0 m²、22.7 坪)



◎東峰村公営住宅では、特例を除き、犬や猫の飼育を禁止しています。