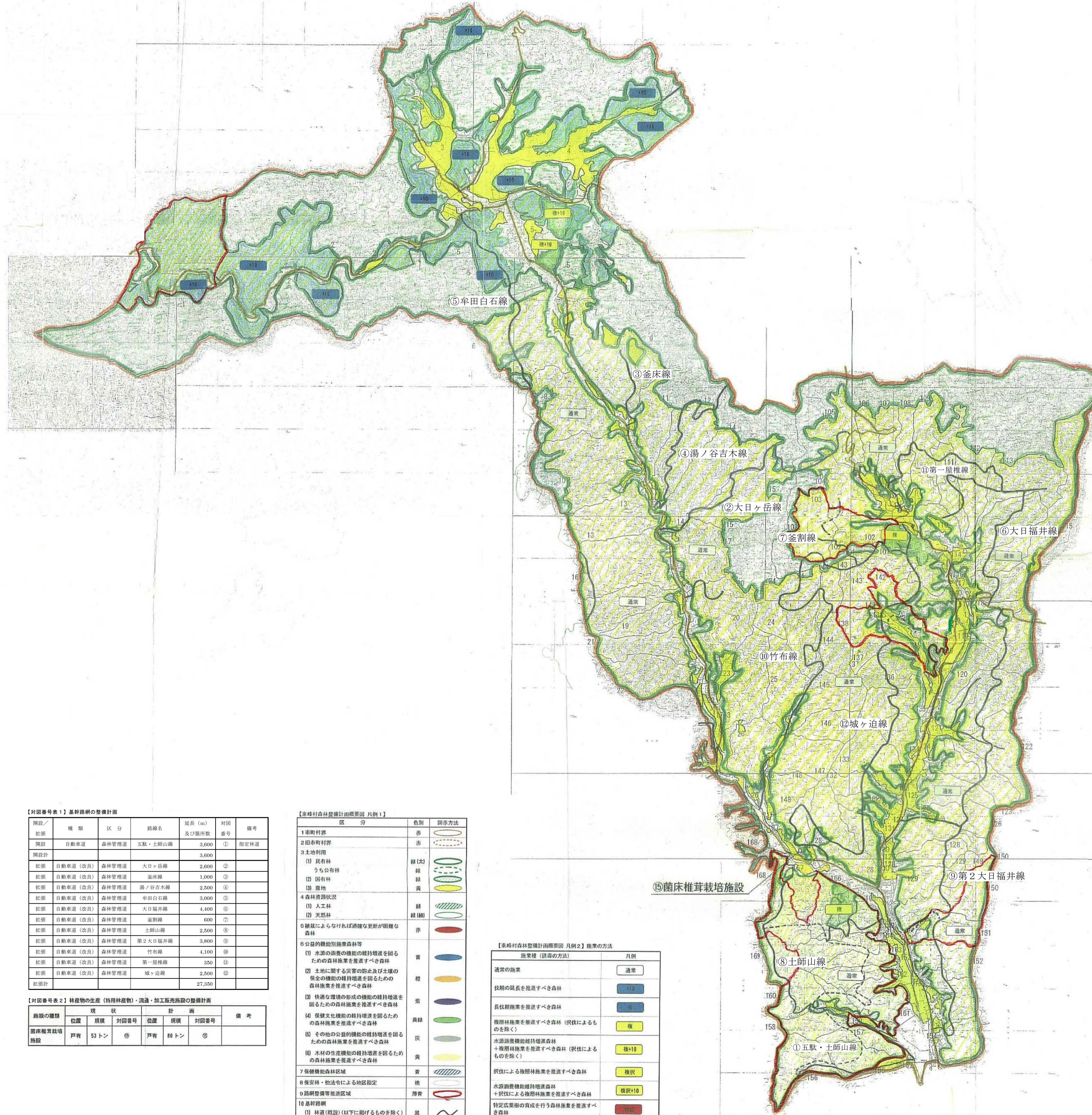


東峰村森林整備計画概要図



【対応番号表1】基幹路網の整備計画

開設/拡張	種別	区分	路線名	延長 (m)	対応番号	備考
開設	自動車道	森林管理道	五駄・土師山線	3,600	①	指定林道
開設	自動車道 (改良)	森林管理道	大日ヶ岳線	2,600	②	
拡張	自動車道 (改良)	森林管理道	釜床線	1,000	③	
拡張	自動車道 (改良)	森林管理道	湯ノ谷吉木線	2,500	④	
拡張	自動車道 (改良)	森林管理道	牟田白石線	3,000	⑤	
拡張	自動車道 (改良)	森林管理道	大日福井線	4,400	⑥	
拡張	自動車道 (改良)	森林管理道	釜割線	600	⑦	
拡張	自動車道 (改良)	森林管理道	北湖山線	2,500	⑧	
拡張	自動車道 (改良)	森林管理道	第2大日福井線	3,800	⑨	
拡張	自動車道 (改良)	森林管理道	竹布線	4,100	⑩	
拡張	自動車道 (改良)	森林管理道	第一回廊線	200	⑪	
拡張	自動車道 (改良)	森林管理道	城ヶ追線	2,500	⑫	
拡張計				27,300		

【対応番号表2】林産物の生産 (有用林産物)・流通・加工販売施設の整備計画

施設の種類	位置	規模	対応番号	計画	備考
園床椎茸栽培施設	戸有	53トン	⑪	戸有	53トン

【東峰村森林整備計画概要図 凡例1】

区分	色別	表示方法
1 基幹路網	赤	赤線
2 指定林道	赤	赤線
3 土地利用		
① 直轄林	緑	緑線
② 公有林	黄	黄線
③ 農地	黄	黄線
4 森林資源状況		
① 人工林	緑	緑線
② 天然林	緑	緑線
5 崩壊しなげれば崩壊が懸念な森林	赤	赤線
6 公益的機能創出森林等		
① 水源の涵養の機能の維持増進を図るための森林施策を推進すべき森林	青	青線
② 土地に関する災害の防止及び土壌の保全の機能の維持増進を図るための森林施策を推進すべき森林	黄	黄線
③ 特殊な環境の形成の機能の維持増進を図るための森林施策を推進すべき森林	紫	紫線
④ 伝統文化機能の維持増進を図るための森林施策を推進すべき森林	黄	黄線
⑤ その他の公益的機能の維持増進を図るための森林施策を推進すべき森林	黄	黄線
⑥ 木材の生産機能の維持増進を図るための森林施策を推進すべき森林	黄	黄線
7 保健機能創出区域	黄	黄線
8 保安林・樹法令による地区指定	黄	黄線
9 崩壊懸念等危険区域	黄	黄線
10 基幹路網		
① 林道 (既設) (R17に開けるものを除く)	黄	黄線
② 林道 (開設予定)	黄	黄線
③ 林業用道 (既設)	黄	黄線
④ 林業用道 (開設予定)	黄	黄線
⑤ 公道		
① 国道	黄	黄線
② 市町村道	黄	黄線
③ 市町村道等	黄	黄線

【東峰村森林整備計画概要図 凡例2】施策の方法

施策の種類 (施策の方法)	凡例
通常の施策	通常
伐期の延長を推進すべき森林	0.01
長伐期施策を推進すべき森林	0.02
機密林施策を推進すべき森林 (伐期によるものを除く)	機
水源涵養機能創出推進森林 + 防災による機密林施策を推進すべき森林 (伐期によるものを除く)	機+10
防災による機密林施策を推進すべき森林	機防
水源涵養機能創出推進森林 + 防災による機密林施策を推進すべき森林	機防+10
特定広葉樹の育成を行う森林施策を推進すべき森林	0.03

1:25,000

川崎町

嘉麻市

東峰村森林整備計画概要図 1/50,000

添田町

東峰村

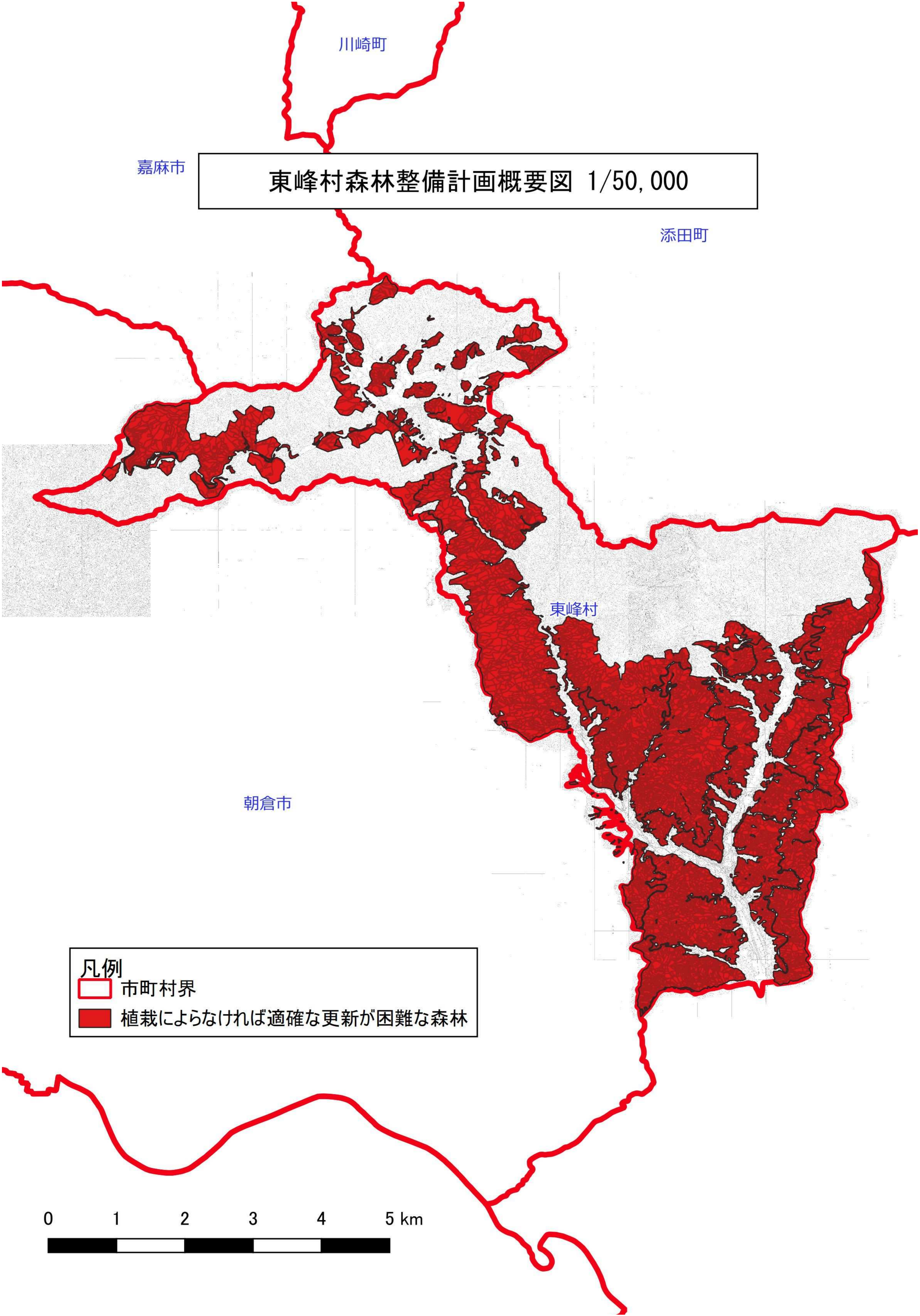
朝倉市

凡例

市町村界

植栽によらなければ適確な更新が困難な森林

0 1 2 3 4 5 km



川崎町

嘉麻市

東峰村森林整備計画概要図 1/50,000

添田町

東峰村

朝倉市

凡例

市町村界

木材生産機能維持増進森林のうち、特に効率的な施業が可能な森林

0 1 2 3 4 5 km

