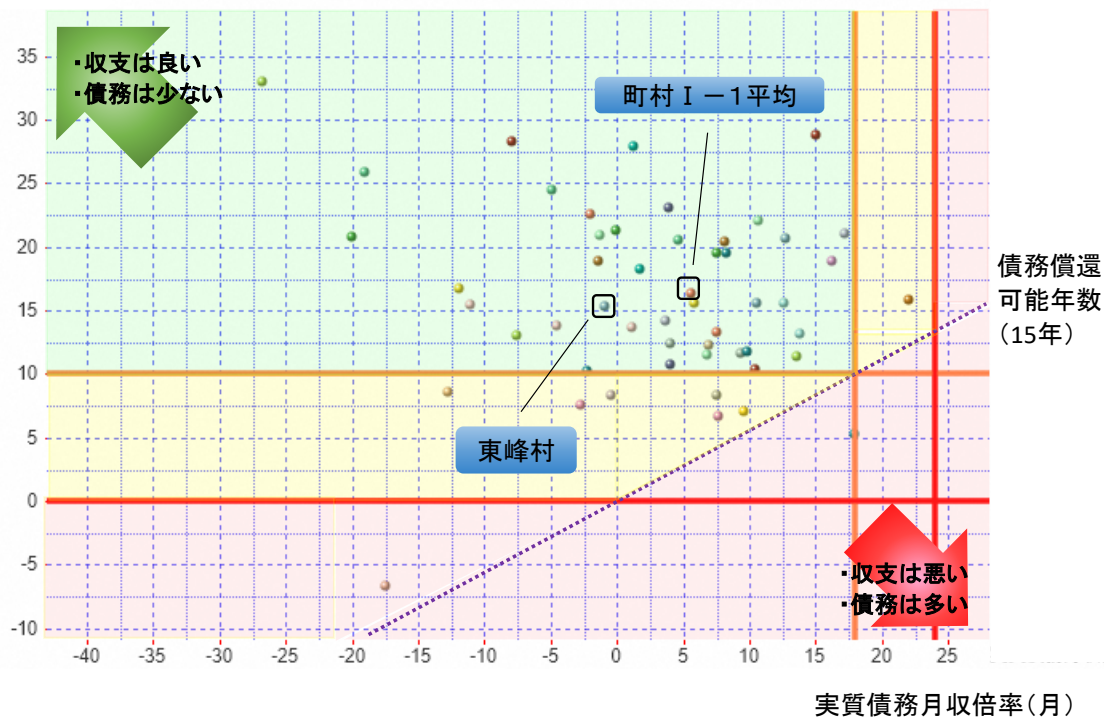


令和元年度 全国類似団体の財務指標散布図 【 東峰村（町村Ⅰ－１） 】

○ 債務償還能力

行政経常収支率（％） / 実質債務月収倍率（月） / 債務償還可能年数（年）

行政経常収支率（％）



○ 資金繰り状況

行政経常収支率（％） / 積立金等月収倍率（月）

行政経常収支率（％）

