

福岡県 防災重点ため池位置図 INDEX

40448
東峰村

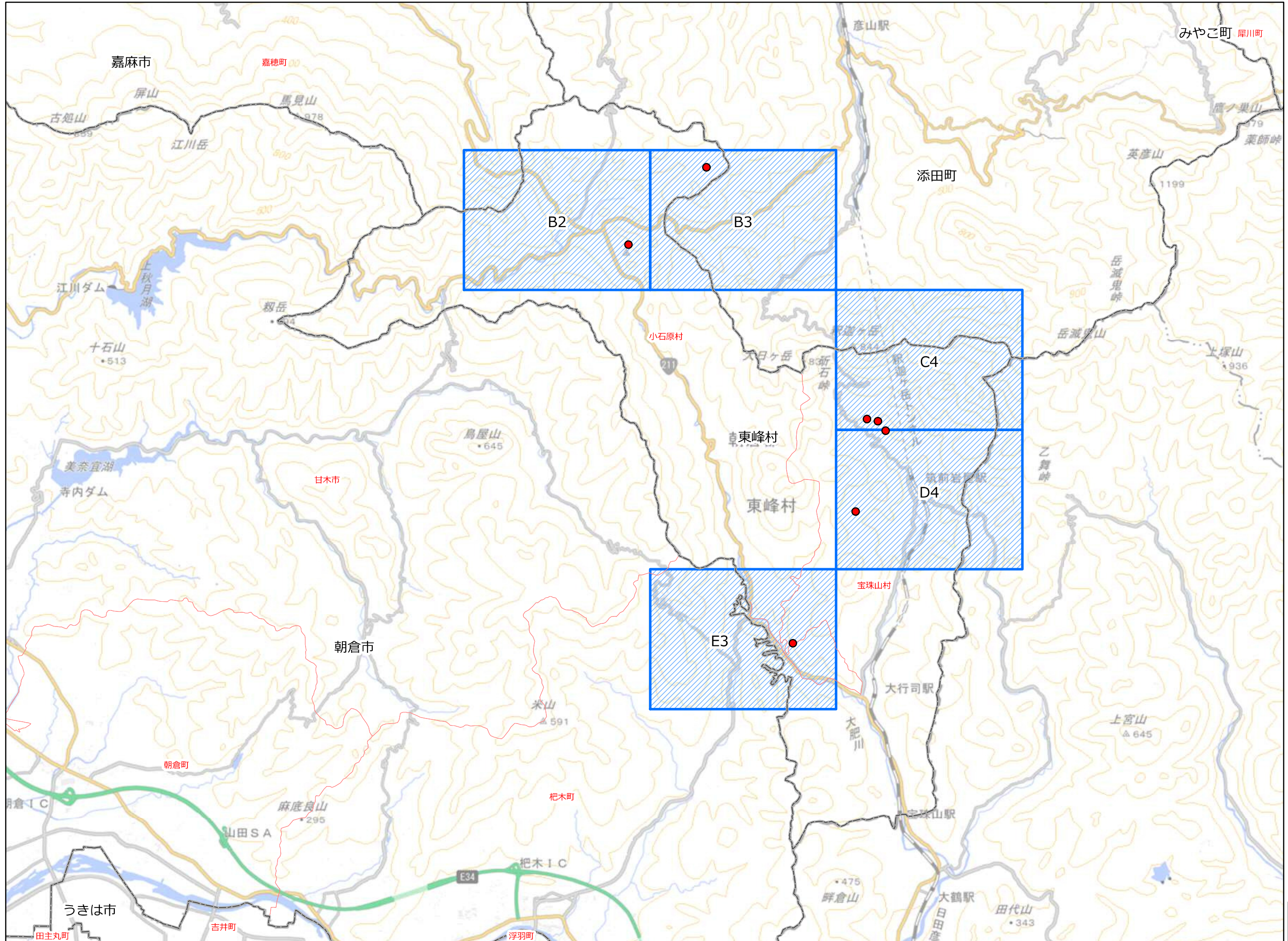
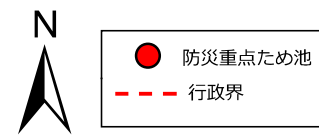


図 郭 数	5
防災重点ため池数	7

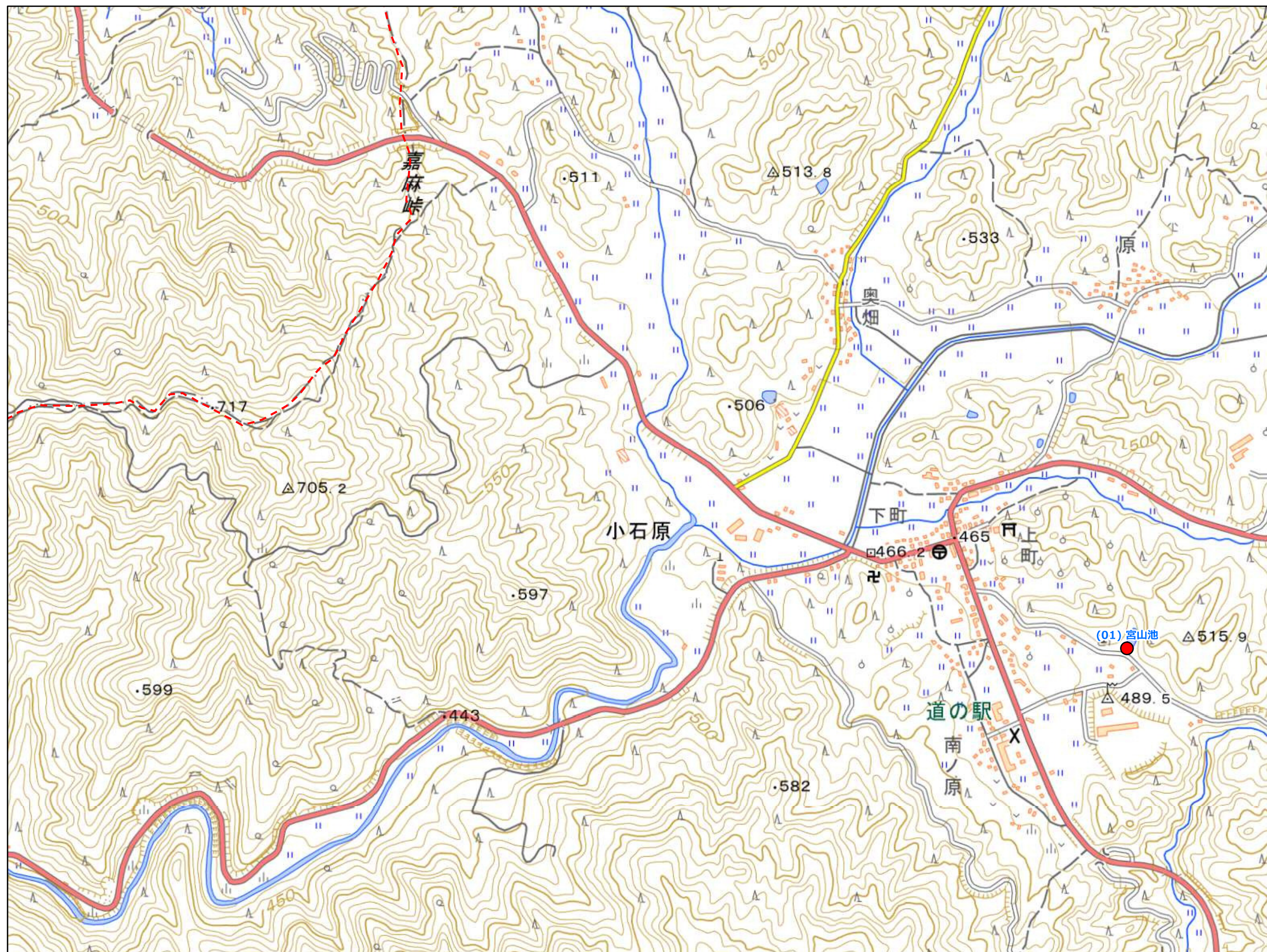
「この地図は、国土地理院長の承認を得て、同院発行の電子地形図25000を複製したものである。(承認番号 令元情複、第537号)」

福岡県 ため池 位置図

東峰村 B2
1:10,000

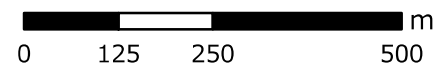


No ため池名
(01) 宮山池



令和元年8月
水土里ネット福岡作成

「この地図は、国土地理院長の承認を得て、同院発行の電子地形図25000を複製したものである。(承認番号 令元情複、第537号)」



【連絡先】
東峰村 農林観光課 TEL : 0946-72-2313

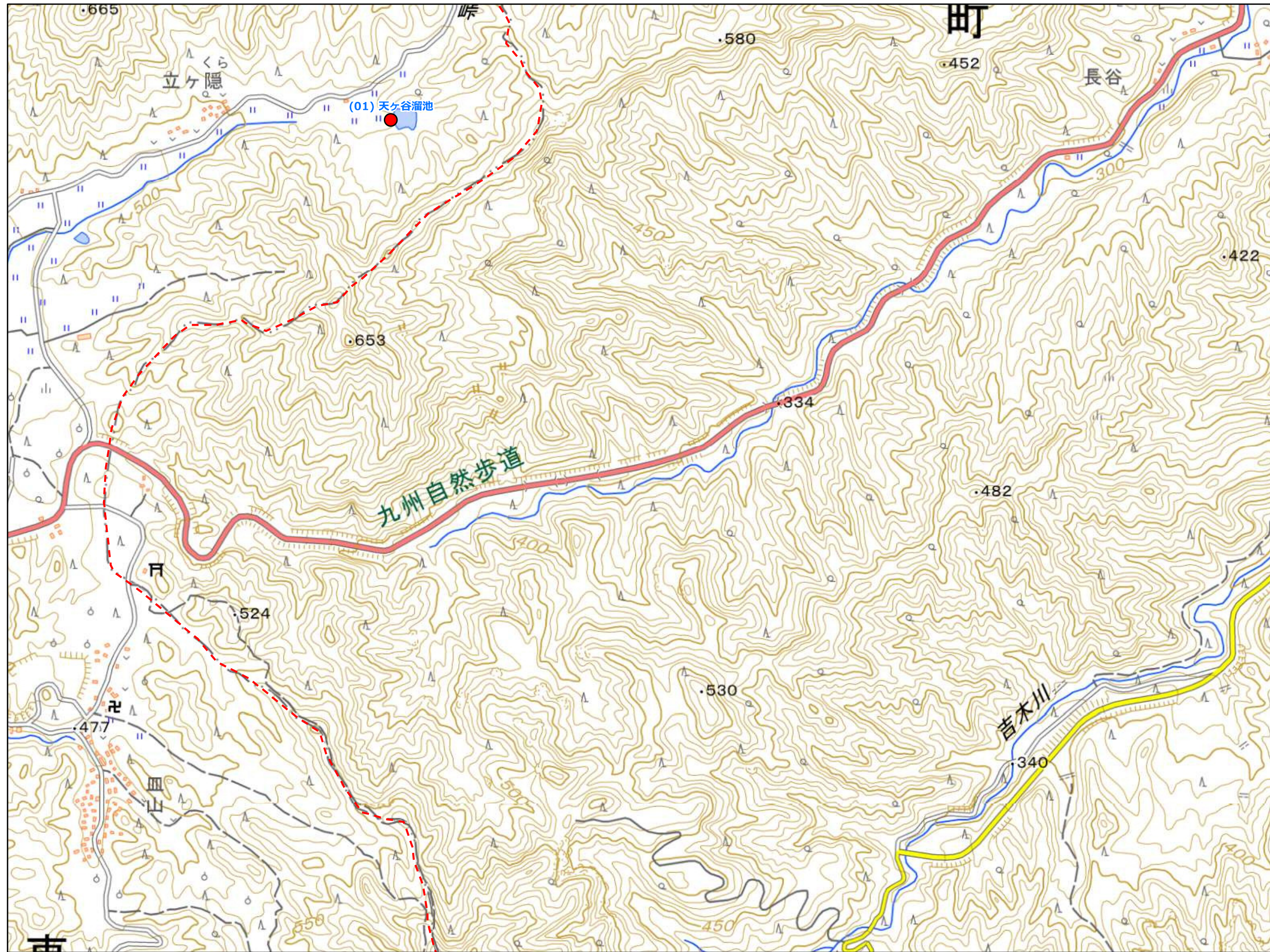
福岡県 ため池 位置図

東峰村 B3
1:10,000



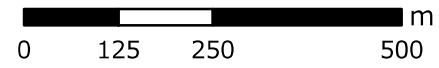
● 防災重点ため池
- - - 行政界

No ため池名
(01) 天ヶ谷溜池



令和元年8月
水土里ネット福岡作成

「この地図は、国土地理院長の承認を得て、同院発行の電子地形図25000を複製したものである。(承認番号 令元情復、第537号)」



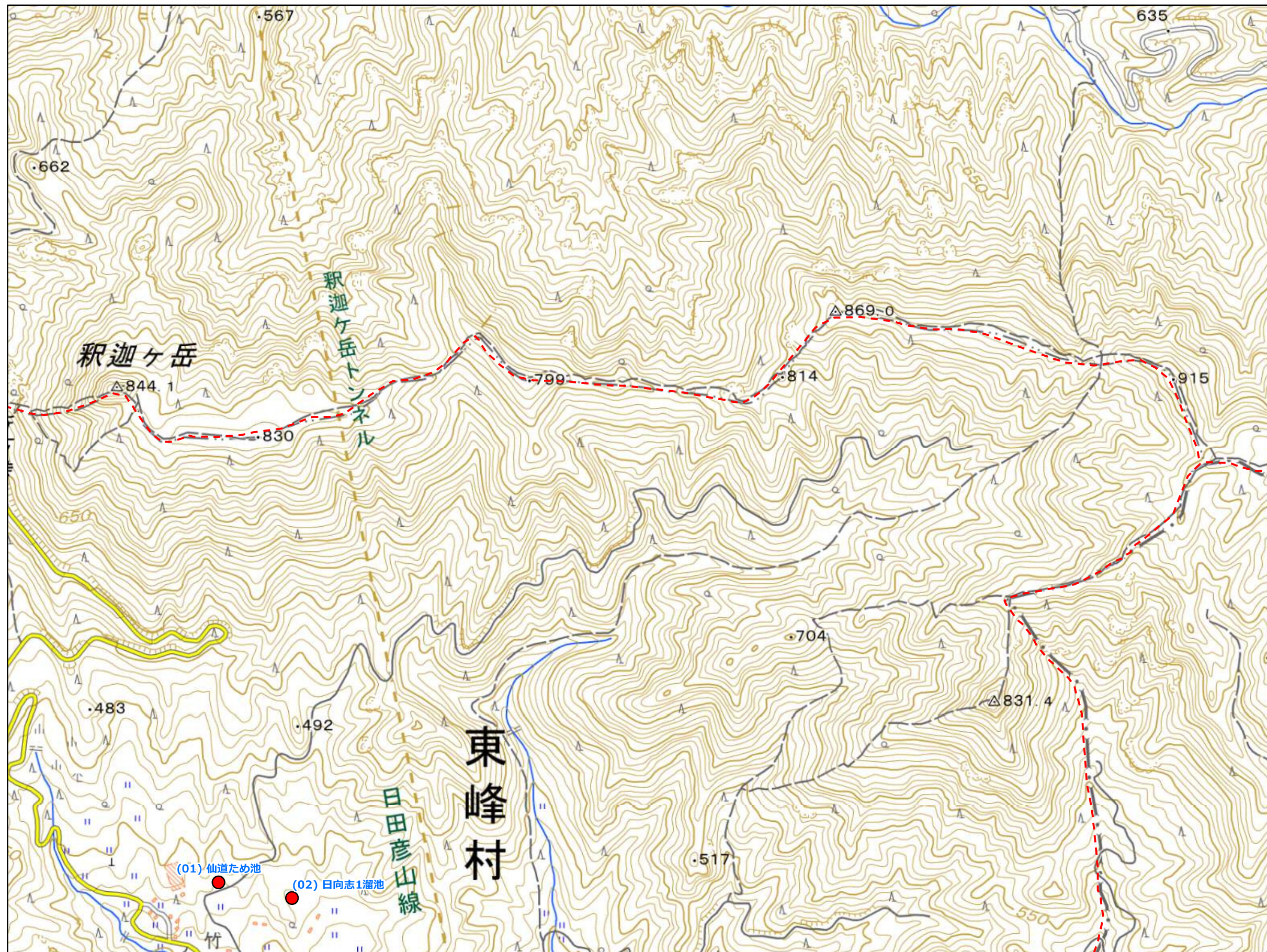
【連絡先】
東峰村 農林観光課 TEL: 0946-72-2313

福岡県 ため池 位置図

東峰村 C4
1:10,000

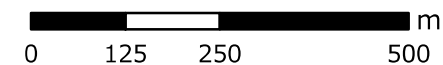
N
● 防災重点ため池
- - - 行政界

- No ため池名
(01) 仙道ため池
(02) 日向志1溜池



令和元年8月
水土里ネット福岡作成

「この地図は、国土地理院長の承認を得て、同院発行の電子地形図25000を複製したものである。(承認番号 令元情復、第537号)」



【連絡先】

東峰村 農林観光課 TEL : 0946-72-2313

福岡県 ため池 位置図

東峰村 D4
1:10,000



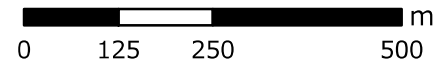
● 防災重点ため池
- - - 行政界

- No ため池名
(01) 日向志2溜池
(03) 栗林溜池



令和元年8月
水土里ネット福岡作成

「この地図は、国土地理院長の承認を得て、同院発行の電子地形図25000を複製したものである。(承認番号 令元情複、第537号)」



【連絡先】

東峰村 農林観光課 TEL: 0946-72-2313

福岡県 ため池 位置図

東峰村 E3
1:10,000



No ため池名
(01) 戸有池



令和元年8月 水土里ネット福岡作成

「この地図は、国土地理院長の承認を得て、同院発行の電子地形図25000を複製したものである。(承認番号 令元情復、第537号)」

【連絡先】

東峰村 農林観光課 TEL: 0946-72-2313