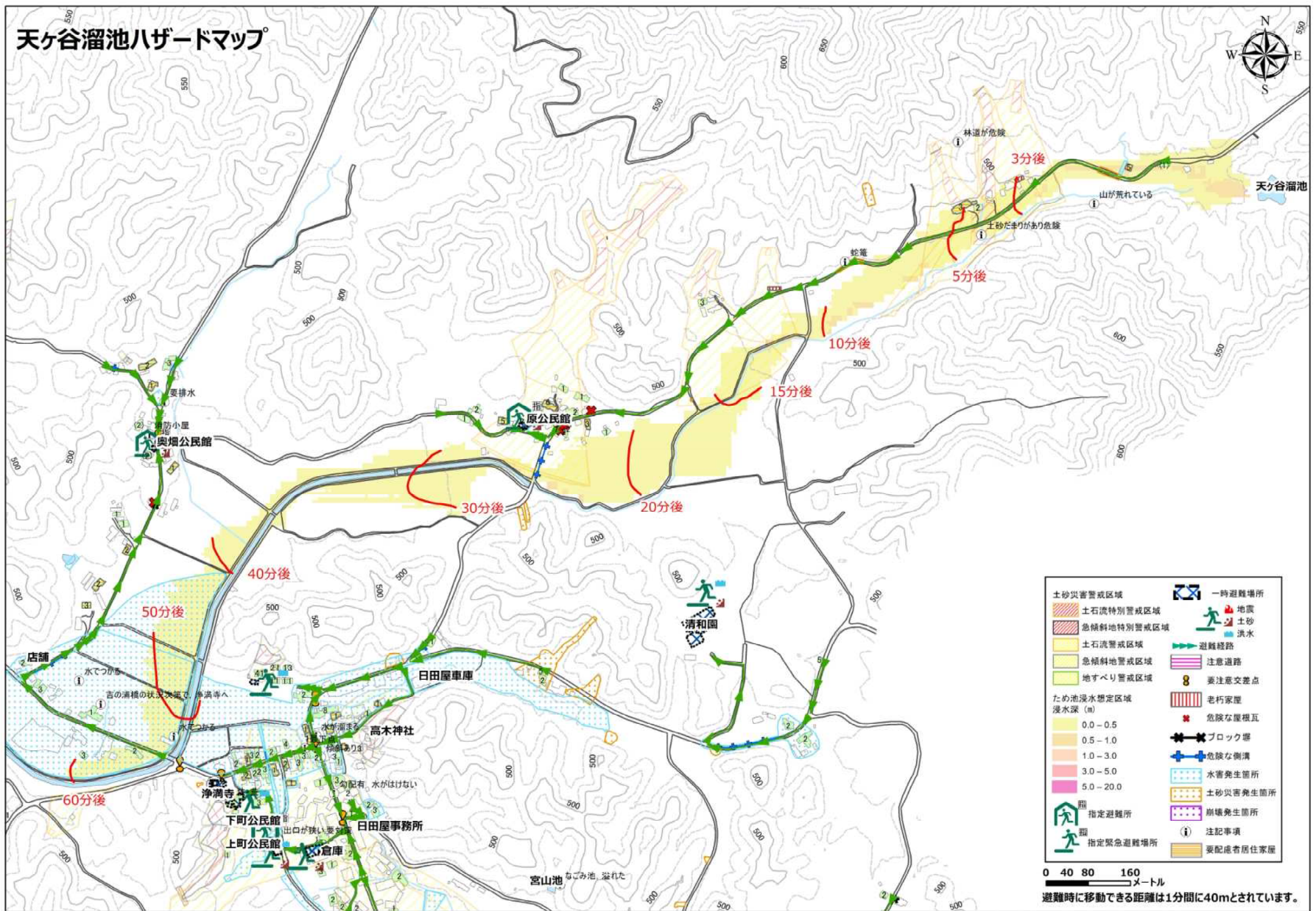


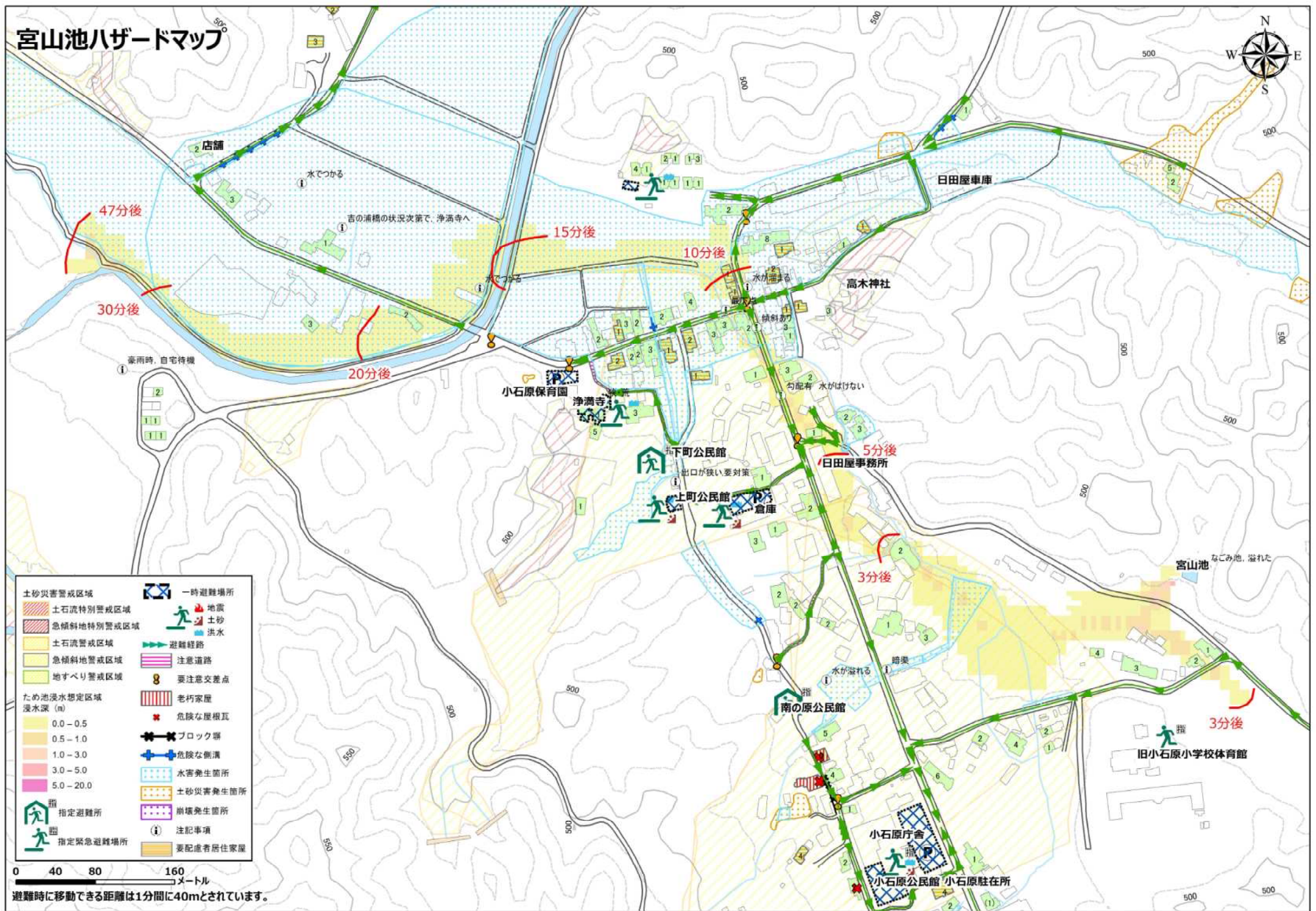
天ヶ谷溜池ハザードマップ



- | | |
|------------|----------|
| 土石災害警戒区域 | 一時避難場所 |
| 土石流特別警戒区域 | 地震 |
| 急傾斜地特別警戒区域 | 土砂 |
| 土石流警戒区域 | 洪水 |
| 急傾斜地警戒区域 | 避難経路 |
| 地すべり警戒区域 | 注意道路 |
| ため池浸水想定区域 | 要注意交差点 |
| 浸水深 (m) | 老朽家屋 |
| 0.0 - 0.5 | 危険な屋根瓦 |
| 0.5 - 1.0 | ブロック塀 |
| 1.0 - 3.0 | 危険な側溝 |
| 3.0 - 5.0 | 水害発生箇所 |
| 5.0 - 20.0 | 土石災害発生箇所 |
| 指定避難所 | 崩壊発生箇所 |
| 指定緊急避難場所 | 注記事項 |
| | 要配慮者居住家屋 |

0 40 80 160
メートル
避難時に移動できる距離は1分間に40mとされています。

宮山池ハザードマップ



- | | |
|------------|----------|
| 土砂災害警戒区域 | 一時避難場所 |
| 土石流特別警戒区域 | 地震 |
| 急傾斜地特別警戒区域 | 土砂 |
| 土石流警戒区域 | 洪水 |
| 急傾斜地警戒区域 | 避難経路 |
| 地すべり警戒区域 | 注意道路 |
| ため池浸水想定区域 | 要注意交差点 |
| 浸水深 (m) | 老朽家屋 |
| 0.0 - 0.5 | 危険な屋根瓦 |
| 0.5 - 1.0 | ブロック塀 |
| 1.0 - 3.0 | 危険な側溝 |
| 3.0 - 5.0 | 水害発生箇所 |
| 5.0 - 20.0 | 土砂災害発生箇所 |
| 指定避難所 | 崩壊発生箇所 |
| 指定緊急避難場所 | 注記事項 |
| | 要配慮者居住家屋 |