

◎福岡共同公文書館 公開講座のご案内

■講座内容

①「和綴じ口座」

講師 福岡女子短期大学 倉本優子 准教授

日時 平成 29 年 12 月 3 日 (日)
13:30 ~ 16:00 ※ 13:00 集合
(館内見学を 20 分程度実施)

定員 20 名 (事前申込み・抽選)

②「はじめてのくずし字」

講師 福岡共同公文書館 荻野寛美 相談員

日時 平成 30 年 1 月 20 日 (土)
14:00 ~ 15:30 ※ 13:30 集合
(館内見学を 20 分程度実施)

定員 60 名 (事前申込み・抽選)

■参加費：無料

■申込締切：11 月 22 日 (水) 17:00 必着

■場所：福岡共同公文書館 2 階研修室
(筑紫野市上古賀 1-3-1) ※無料駐車場あり

■お問合せ：福岡共同公文書館

電話：092-919-6166

HP：http://kobunsyokan.pref.fukuoka.lg.jp/

◎災害特例措置のご案内 (国の教育ローン)

「国の教育ローン」は、高校・大学などに入学・在学するお子さまをお持ちのご家庭を対象とした公的な融資制度 (お子さま一人につき 350 万円以内、ご返済期間は 15 年以内) です。

り災証明書等 (避難等の指示を受けている方は被災証明等) を受けている方を対象として、ご返済期間の延長など「災害特例措置」を実施しています。

※詳しくは日本公庫 HP または教育ローンコールセンター 0570-008656 (ナビダイヤル) まで



人の動き

東峰村 (平成 29 年 8 月末現在) 前月比			あさくら地域 (平成 29 年 8 月末現在) 前月比		
人口	2,186	▲ 6	人口	86,138	▲ 52
男	1,011	▲ 3	男	40,767	▲ 30
女	1,175	▲ 3	女	45,371	▲ 22
世帯数	871	▲ 3	世帯数	32,945	▲ 4

今月の納税	税目	村県民税 (第 3 期) 国民健康保険 (第 4 期)	東峰村ごみ収集量 (平成 29 年 8 月分) (kg)			
	納期限	10 月 31 日 (火)	種別	当月分	前月分	増減
口座振替日	10 月 25 日 (水)		可燃ごみ	46,020	61,530	▲ 15,510
			資源ごみ	8,340	1,610	▲ 6,730
			粗大ごみ	10,430	35,490	▲ 25,060
			合計	64,790	98,630	▲ 33,840

交通事故情勢

平成 29 年 8 月末

	発生 (前年比)	交通事故死者 (前年比)	飲酒運転事故 (前年比)
朝倉署管内	322 (- 39) 件	3 (+ 1) 名	0 (- 1) 件
東峰村	4 (± 0) 件	0 (± 0) 名	
県下	23,438 (- 1,291) 件	84 (- 8) 名	86 (- 14) 件

村の行事（10/16～11/15）

月日	曜日	行事予定	場所・時間・備考
10月24日	火	健康麻雀	いずみ館 19:00～21:00
10月27日	金	女子みらい塾「パン作り講座」	いずみ館 調理室 13:00～15:00
10月28日	土	子ども文化祭	東峰学園
11月4日	土	東峰 Jr. みらい塾	宝珠山基幹集落センター 9:00～12:00
11月6日	月	女子みらい塾「3B体操」	小石原公民館 大会議室 13:30～15:30
11月7日	火	絵本作家交流会 よしながこうたく先生	東峰学園
11月12日	日	総合健（検）診	いずみ館 8:00～11:00
11月9日 ～ 11月15日	木 ～ 水	秋の全国火災予防運動	
11月15日	水	乳幼児健診	いずみ館 13:30～15:00

※本年度の東峰村秋まつりは平成29年7月九州北部豪雨の影響により中止といたします。

在宅医表（10・11月）※ （色つき枠）は外科担当の病院になります。

甘木朝倉在宅当番医	当番日	病医院名	所在地	TEL	当番日	病医院名	所在地	TEL
	22日（日）	◎杉山診療所	安川	25-0010	5日（日）	◎古賀内科 呼吸器内科クリニック	朝倉	52-3011
	29日（日）	朝倉健生病院・外科系	水町	22-5511				
	3日（金）	◎古賀循環器内科クリニック	堤	21-0011	12日（日）	◎星野医院	持丸	21-0132
休日夜間急患センター内科・外科・小児科 （朝倉医師会病院内） TEL：23-0077 （※特定健診は◎の医療機関で受けることができます。事前に電話予約をしてください。）								

歯科	当番日	病医院名	所在地	TEL	当番日	病医院名	所在地	TEL
	22日（日）	羽野歯科医院	大庭	52-1118	3日（金）	ほりお歯科医院	馬田	22-0026
	29日（日）	ふじむら歯科	甘木	22-2345	5日（日）	豊原歯科医院	三奈木	23-1200
		りえ小児歯科医院			12日（日）	むらおか歯科医院	一木	24-8861

日田地区在宅当番医表	当番日	病医院名	所在地	TEL	病医院名	所在地	TEL
	22日（日）	児玉医院	三本松2	24-6572	原病院	三本松2	22-7151
	29日（日）	麻生小児科医院	淡窓2	24-2323	城谷病院	元	23-6115
	3日（金）	隈診療所	隈1	22-0033	五反田病院	若宮	23-8386
	5日（日）	岩尾病院	淡窓2	22-6161	秋吉病院	豆田	23-0808
	12日（日）	佐藤内科医院	田島1	22-1170	堀田クリニック	新治	22-2662

※注意事項 1. 診察時間は午前9時から午後5時までです。 2. 急患に限ります。 3. 往診はしません。

※救急指定病院 ○日田中央病院 TEL：23-3181 ○聖陵岩里病院 TEL：22-1600

○一ノ宮脳神経外科病院 TEL：24-6270 ○済生会日田病院 TEL：24-1100

※お問合せ 日田市役所 TEL：23-3111（午後5時以降はTEL：23-0099）【市外局番：0973】

※日時等、変更になる可能性があります。事前に電話で確認してください。



村の
色づく

はっぱ

ちよとシミの
みる黄葉



カクレミ
(隠葉)
葉の形は
さまざま
常緑樹

☆色づきは3~5月頃に
見られる。



ヤマキ
(樺)
秋紅葉する



イチョウ
(銀杏)

落葉樹

秋に黄葉する



エゴノキ
落葉樹



イロハモミジ(いろは紅葉)
落葉樹

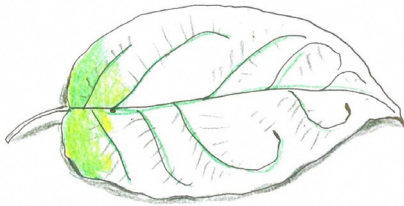
一般的には、は



アカメガシワ(赤芽柏)
落葉樹

実はその辺でもよく見られるはっぱ
新芽はピンク色(赤芽)
新芽は5月~9月

黄葉は11月頃



マツバヒ(木天蓼)

葉の先が白く、ほくたろ
☆色づきは6~8月頃



秋に黄葉するが
あまりきれいで
はない。

(文山椒)
イヌザンショウ

トゲがあるの
注意!!



トゲと
かきぬ

ハゼキ
(榿の木)

秋に紅葉する



係: 岩間 杏美
(地域おこし協力隊)

毎月23日は親子読書の日です。本を読みましよう。

東峰村教育推進協議会

編集・発行

東峰村役場企画政策課

福岡県朝倉郡東峰村大字宝珠山 6425

TEL 0946-72-2311 E-mail: kikaku@vill.toho.fukuoka.jp